

**DURMA**



*С 1956 года компания Durmazlar нацелена на постоянное развитие*

*Компания владеет одним из самых современных промышленных предприятий в мировой индустрии станкостроительных технологий. Три направления производственной деятельности компании сосредоточены на трех заводах общей площадью 150 000 м<sup>2</sup>, где трудятся более 1000 сотрудников.*

*Имея своей целью постоянную разработку новых решений, отвечающих потребностям клиентов, и увеличение количества и качества патентов, в 2010 году на базе обладающего многолетним опытом конструкторского бюро компания Durmazlar открыла новый научно-исследовательский центр.*

*Разработанная и сконструированная с применением самых современных технологий, продукция центра изготавливается из компонентов проверенного качества, в точности отвечающих запросам заказчиков. При производстве наших изделий мы руководствуемся принципом «точности, скорости, гибкости, прочности, надежности и современности технологий», благодаря чему наша продукция обладает оптимальным соотношением «цена/производительность». Дистрибьюторы оборудования Durma и сеть служб технической поддержки по всему миру гарантируют нашим клиентам качественную и своевременную поддержку.*

*Обладая 55-летним опытом, а также благодаря качеству продукции и инновационным решениям, компания Durma предлагает инициативный подход и заботу о каждом клиенте, ведь именно наши клиенты делают нас одним из ведущих мировых брендов в отрасли.*



Ataevler



Laser Factory



Başköy Factory

## Листогибочный пресс Durma

Листогибочные прессы компании Durma гарантируют прецизионность, низкую стоимость технического обслуживания, низкие эксплуатационные затраты и длительно обеспечиваемую надежность. Такие конструктивные особенности наряду с крупными капиталовложениями в современное производственное оборудование сделали компанию Durma крупнейшим производителем листогибочных прессов в мире.

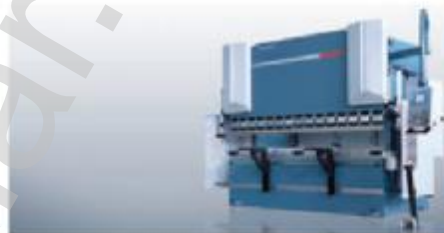
Все листогибочные прессы компании Durma произведены с применением современной конструкторской технологии и имеют в своем составе жесткие рамы со снятым остаточным напряжением в целях повышения Вашей производительности при производстве точных деталей. Легко достигается соответствие высоким требованиям.

Широкое предложение размеров и конструктивных особенностей удовлетворяют почти всем экономическим требованиям.

### AD-R Серия

#### Настоящая инновация

Стоимостно-ориентированные листогибочные прессы с большой величиной хода, просветом и зевом, обеспечивающие экономически эффективное производство простых и сложных крупносортовых профилей, для обработки и снятия которых необходимы крупные габаритные размеры. Простой в использовании блок управления снижает требуемый уровень оператора.



### AD-S Серия

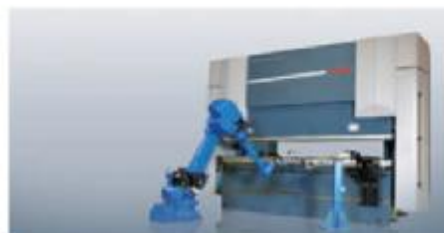
#### Преимущества

Безграничные возможности и конструктивные особенности, обеспечивающие более быструю наладку и производство деталей. Крупный просвет и рабочие зоны. Смонтированные снаружи длинные направляющие ползуна обеспечивают устойчивость, допуская полную длину между гибкой рамой под острым углом. Устойчивая и быстродействующая система задних упоров с приводом от серводвигателя переменного тока. Трехмерный графический контроллер и офлайнное программное обеспечение. Автоматическая формовка стола. Автоматические системы отслеживания листа.



### AD SERVO Серия

Экологически безвредный листогибочный пресс для операций, сберегающих чистую энергию. Менее затратный, энергоэффективный, точный, скоростной и бесшумный.



### FBS Адаптивные решения в области гибки

Передовая технология компании Durma для гибки крупноформатных деталей разнообразно применяется для автоматизированной и менее трудозатратной гибки крупных листовых и плиточных деталей в различных отраслях промышленности, позволяя избежать длительных и дорогостоящих способов сварки, при использовании которых даже возникает риск утраты устойчивости материала.

Сокращенное время транспортировки материалов

Компенсация для листов с высокой отдачей

Сокращенное время наладки за счет автоматизированной погрузки и выгрузки

Повышенная безопасность персонала

В высокотоннажных листогибочных прессах компания Durma применяет уникальную «коробчатую конструкцию», которая обеспечивает наиболее устойчивую машинную раму в отрасли.

Компания Durma представляет новейшую технологию «крупноформатной» гибки и автоматизации.



## AD-R Серия



- **Реальная инновация**
- **Сочетание рабочих характеристик, невысокой стоимости и простоты**
- **Самое лучшее соотношение «рабочие характеристики/цена» для листогибочного пресса с числовым программным управлением в мире.**
- **Простой в использовании контроллер числового программного управления.**
- **Специально спроектированный блок управления и программное обеспечение обеспечивают простоту и экономичные операции даже для неопытных операторов.**
- **Отличные результаты гибки, легкий ввод углового профиля и эксплуатация машины**
- **Введение в листогибочные прессы Durma**
- **Жесткая конструкция, ровное твердое основание у всех листогибочных прессов Durma.**
- **Работать со всем ассортиментом машин серии AD-R легко и комфортно во всех отношениях.**
- **Большой просвет между балками пресса и обширное пространство дают возможность оптимально эксплуатировать машину по всей ее рабочей длине.**
- **Спроектирована и изготовлена в соответствии с требованием производственной культуры «низкой стоимости».**
- **Контролирует стандартно 3 оси Y1 Y2 X через ЧПУ и ось R вручную.**



## Конструктивные особенности AD-R Серии



Направляющие верхней балки

Двойные направляющие являются длинными и точными для легкого скольжения верхней балки.



Увеличенный ход – горловина - зев  
Большое рабочее пространство

Пресса AD-R имеют большое рабочее пространство для упрощения эксплуатации, а также они снижают продолжительность рабочих циклов.



Задний упор

Ось X - моторизированная управление с ЧПУ  
Ось R – ручная настройка высоты пальцевых блоков

Глубина хода пальцевых упоров рассчитывается ЧПУ, и исполняется по оси X. Отвод упоров также является стандартной конструктивной особенностью, способствующей получению точных деталей. Пальцы заднего упора легко регулируются на линейной направляющей при помощи ШВП системы перемещения.



Скользящие передние опоры

Быстроперенастраиваемые опорные штанги установлены на системе линейных направляющих и шарикоподшипников, позволяющей осуществлять поперечную регулировку передних опорных рычагов «кончиком пальца». Также легко осуществляется вертикальная регулировка.

## Держатели инструмента



Европейская система Multi-V

Европейская система держателей инструмента характеризуется прецизионной точностью установки инструмента в одной плоскости по всей длине.



Быстросъемные зажимы



Системы безопасности для стран ЕС

Пресса AD-R могут в полном объеме отвечать требованиям европейских норм безопасности CE. Система безопасности отвечает требованиям самых последних положений по CE благодаря лазерной защите; защитным ограждениям, а также гидравлическим и электронным предохранительным устройствам защищает оператора и сам станок.



## ЧПУ Панель управления



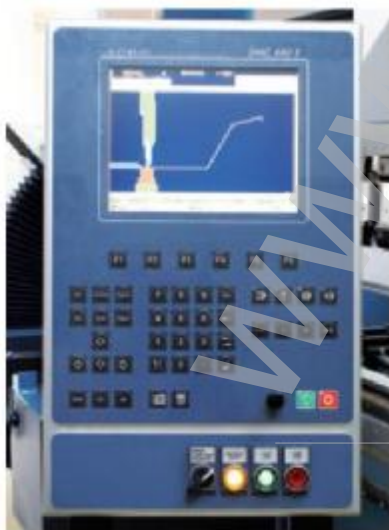
### Durma CNC Easy Bend

Более эффективное и простое управление по сравнению с обычными листогибочными прессами.  
Время обучения составляет 5 минут.  
Более высокая производительность по сравнению с обычными листогибочными прессами.  
Более высокая рентабельность по сравнению с обычными листогибочными прессами.  
Требуются менее интенсивное техническое обслуживание по сравнению с обычными листогибочными прессами.  
Упрощенный экран с меньшим числом клавиш.  
Простой в эксплуатации.  
Нет потребности в программе.  
Легко выполняющиеся шаги гибки.  
Пуансон и матрица в памяти.  
Возможность корректировки.  
USB порт.  
Возможность легкого обновления ЧПУ на CNC Advantage.



### Durma CNC Advantage

2D графический дисплей (7,4 дюйма) и обрабатываемая деталь на странице программирования.  
Функция простой гибки.  
Автоматическая последовательность гибки.  
Расчет заготовок.  
Связь с программируемым логическим контроллером защитного ограждения.  
Офлайновое ПО (функции программирования и редактирования).  
Моторизованная система компенсации прогиба.  
Диагностика входов/выходов.  
Работа в тандеме  
USB интерфейс для резервирования и восстановления программ / инструментов / параметров.  
85 программ (до 12 шагов в каждой программе); 12x85 = 1020 шагов.  
32 пуансона и матрица.  
Программы, пуансоны, матрицы и параметры можно копировать с помощью USB.  
Дисковое или офлайновое программное обеспечение.  
Широкие языковые опции.

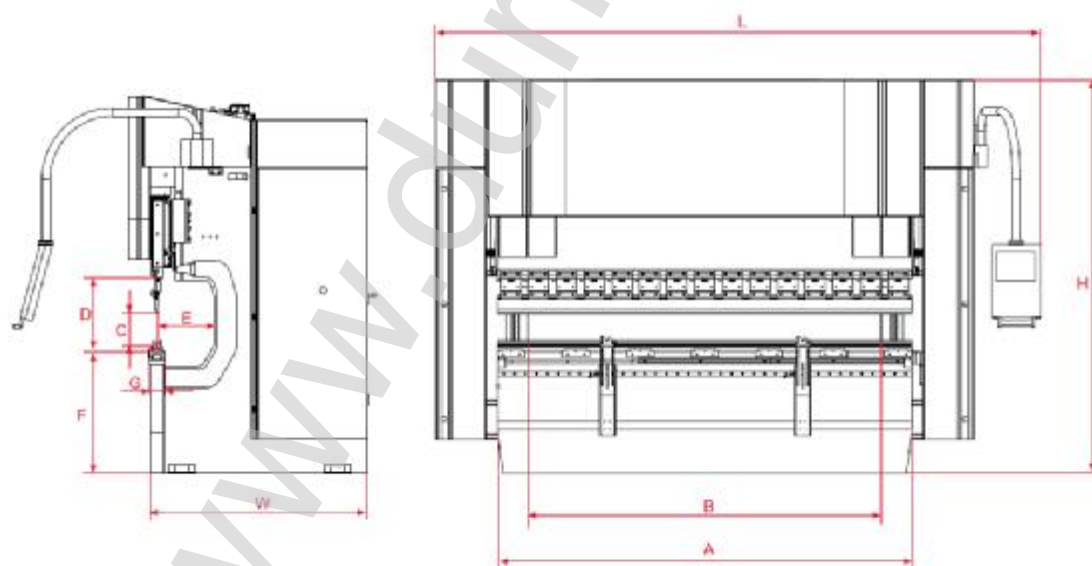


### DNC 880s – CNC 2D

Панель ЧПУ DNC 880S разработана специально для гибки листового металла.  
В соответствии с установленным программным обеспечением, она используется в синхронизированных или обычных листогибочных прессах с механическими или гидравлическими концевыми упорами.  
Блок DNC 880S является изделием компактной и удлиненной конструкции с высокими рабочими характеристиками и конкурентоспособной ценой.  
10-дюймовый TFT цветной экран на тонкопленочных транзисторах.  
Графический двухмерный дисплей и много имитационная способность.  
Windows XP для многозадачной работы и управления файлами.  
Подключение к внешним устройствам через порт USB для обновления программного обеспечения и резервирования данных.  
Доступно свыше 20 языков.



AD-R Series		Unit	1240	2040	2060	25100	30100	30135	30175	30220
Bending force		ton	40	40	60	100	100	135	175	220
Bending length	(A)	mm	1250	2050	2050	2550	3050	3050	3050	3050
Distance between columns	(B)	mm	1050	1650	1700	2200	2600	2600	2600	2600
Y Rapid speed		mm/sec	75	75	200	180	180	160	120	120
Y Working speed		mm/sec	9	9	10	10	10	10	10	10
Y Return speed		mm/sec	50	50	120	120	120	120	100	100
Daylight	(D)	mm	370	370	530	530	530	530	530	530
Table width	(G)	mm	104	104	104	104	104	104	104	104
Table height	(F)	mm	828	828	900	900	900	900	900	900
Stroke	(C)	mm	160	160	265	265	265	265	265	265
Throat depth	(E)	mm	350	350	410	410	410	410	410	410
Support arms		amount	2	2	2	2	2	2	2	2
Back gauge finger blocks		amount	2	2	2	2	2	2	2	2
Speed of travel in X-axis		mm/sec	250	250	250	250	250	250	250	250
Travel in X-axis		mm	430	430	430	650	650	650	650	650
Motor power		kw	4	4	7.5	11	11	15	18.5	22
Oil tank capacity		lt	60	60	100	100	100	150	250	250
Length	(L)	mm	2100	2400	3300	3800	4200	4200	4350	4250
Width	(W)	mm	1250	1250	1650	1670	1670	1680	1700	1770
Height	(H)	mm	2400	2400	2750	2750	2750	2750	2750	2900
Weight approx		kg	3200	4060	6100	8650	9250	10250	11250	12250



30320	37175	37220	40175	40220	40320	40400	60220	60320	60400
320	175	220	175	220	320	400	220	320	400
3050	3700	3700	4050	4050	4050	4050	6050	6050	6050
2600	3100	3100	3600	3600	3600	3400	5100	5100	5100
100	120	120	120	120	100	100	100	100	100
10	10	10	10	10	10	8	10	10	8
100	100	100	100	100	100	80	100	100	80
630	530	530	530	530	630	630	530	630	630
154	104	104	104	104	154	154	154	154	154
900	900	900	900	900	900	1040	1100	1100	1220
365	265	265	265	265	365	365	265	365	365
410	410	410	410	410	410	510	410	410	510
2	2	2	2	2	2	2	4	4	4
2	2	2	2	2	2	2	4	4	4
250	250	250	250	250	250	250	250	250	250
650	650	650	650	650	650	750	750	750	750
37	18.5	22	18.5	22	37	37	22	37	37
250	250	250	250	250	250	450	250	250	500
4300	4950	4950	5250	5250	5300	5750	7500	7500	7500
1820	1700	1770	1700	1770	1910	2110	1770	1910	2110
3230	2900	2900	2750	2900	3230	3540	3250	3450	3710
17250	17250	14100	12850	14750	20750	26750	20590	28250	35750

**СТАНДАРТНАЯ КОМПЛЕКТАЦИЯ**

3 оси — Y1, Y2, X

Блок управления – простой с числовым программным управлением

Задний упор – электроприводной, с системой опор качения и шарикоподшипников

Пальцы заднего упора – с регулировкой по высоте

Европейская система зажимания

Скользящие рычаги поддержки листа с Т-образным каналом и остановкой наклона

Электроприводная формовка с числовым программным управлением (только в 6 метровых машинах)

Специально спроектированные – гидравлические блоки и клапана мирового класса

Система электроники мирового класса

**ОПЦИИ**

Блок управления – серия с числовым программным управлением типа CNC Advantage – двумерное графическое и офлайновое программное обеспечение

Блок управления – с числовым программным управлением DU 6000

Блок управления - CNC DNC 880S – с двумерной цветной графикой

Блок управления - CNC DELEM DA 56 – с двумерной цветной графикой

CE с ручным FIESSLER AKAS-LC II F + щит управления AKFR + стальные защитные крышки

CE с SICK C 4000- только для тандема + стальные защитные крышки

Лазерная защита пальцев DFS1 (для нижней балки – не CE)

Верхний инструмент европейского стандарта (один из них сегментирован)

Нижний инструмент европейского стандарта (один из них сегментирован)

Нижний инструмент Durma

Быстроразъемные зажимы

Ручная формовка

Электроприводная формовка с числовым программным управлением

Задний упор 1000 мм – защита сзади при помощи светового барьера

Охладитель масла

Дополнительные блоки пальцев и скользящие передние рычаги

Специальная комплектация для зарубежных стран

Для получения большего количества опций, пожалуйста, свяжитесь с нами.